



# LÆNGE LEVE HØJE MØN

Strategisk-fysisk  
udviklingsplan for  
natur- og outdoorområderne  
for Østmøn



# HVAD SKAL DEN BRUGES TIL?

Grundlag for udvikling i udvalgte natur- og outdoorområder, hvor man enten oplever:

- Et markant gæstetryk
- Politisk ønske om stigende efterspørgsel på outdooroplevelser i på en destination.

**ET STYRINGSVÆRKTØJ TIL LØBENDE  
VURDERING, PRIORITERING OG  
IGANGSÆTTELSE AF UDVIKLING  
PÅ NATURENS PRÆMISSER**

# LÆNGE LEVE LANDSKABET

## STRATEGISK-FYSISK PLANLÆGNING AF OUTDOOR/NATUROMRÅDER



Forventet afsluttet maj 2024



Pilotprojekt  
Afsluttet april 2022



Forventet afsluttet januar 2024



Forventet afsluttet september 2023



Afsluttet april 2023



Forventet afsluttet marts 2024



# SUCCESKRITERIER

**MØNS KLINT STADIG ET STED MED RO,  
TID, NÆRVÆR OG FORDYBELSE  
FOR BEBOERE OG BESØGENDE.**

**BALANCE I NATUREN  
MELLEM BESKYT OG BENYTT.**

**LISELUND , KLINTHOLM GODS, KLINTHOLM HAVN  
KAN STÅ SOM STÆRKE STEDER MED HVER DERES  
FORTÆLLING, BUNDET SAMMEN AF DEN HVIDE KLINT.**

**UDVIKLINGEN AF BÆREDYGTIG VÆKST I  
TURISMEN  
KONCENTERES  
OMKRING KERNE FACILITETERNE**

**ØGE ATTRAKTIONSVÆRIDEN  
OG GØDE JORDEN FOR NYE TILTAG**

# SAMSPIL MED ANDRE PLANER OG INDSATSER

IGANGVÆRENDE PROCES MED AMBITIONEN OM  
EN UNESCO UDPEGNING AF MØNSKLINT

UNESCO MØN BIOSFÆRE OG DARK SKY  
NATURSTYRELSEN OMRÅDEPLAN FOR MØNS KLINT

'STRATEGI FOR BÆREDYGTIG TURISME I  
VORDINGBORG KOMMUNE'

HANDLINGSPLAN FOR BÆREDYGTIG TURISME I  
MØN UNESCO BIOSFÆREOMRÅDE'

LANDSKABSKARAKTERANALYSE HØJE MØN

BÆREDYGTIG MOBILITETSPLAN MØN - UDKAST

GRØN UDVIKLINGSPLAN FOR ØSTMØN LOKALOMRÅDE

LIFE-PROJEKT ØSTMØN

RAPPORT OM CAMØNOEN

MØN-SYDSJÆLLAND TURISTFORENING

ØVRIG PLANLÆGNING I OMRÅDET





# PROCES

## DEL 1

**KORTLÆGNING & STRATEGISK ANALYSE**

**AFGRÆNSNING AF  
PROJEKTOMRÅDE**

## DEL 2

**VISION, MÅLSÆTNINGER & STRATEGI**

**STRATEGISK GREB**

**UDVIKLINGSPRINCIPER  
GATEWAYS  
BÆREDYGTIG MOBILITET  
STEDSPECIKKE FACILITETER  
OVERNATNINGSKAPACITET  
CODE OF CONDUCT  
NATURPLEJE**

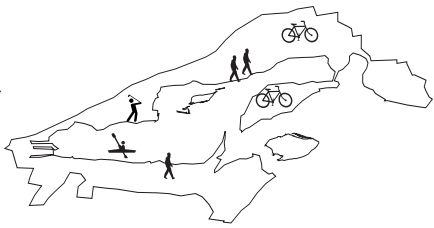
## DEL 3

**DEN FÆRDIGE  
STRATEGISK FYSISK UDVIKLINGSPLAN**

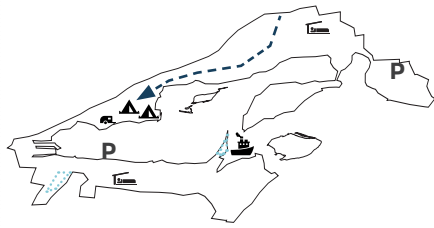
**INDEHOLDER STRATEGISKE GREB OG  
4 DELOMRÅDER UDFOLDET I PIXI PLANER**

# 1. KORTLÆGNING & STRATEGISK ANALYSE

Interessentanalyse



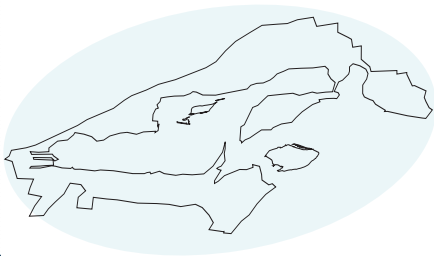
Infrastruktur



Landskabskarakter



Rammevilkår



## Projektafgrænsning med anvendelseszoner



- 1: Særlig beskyttet naturzone
- 2: Vild naturzone
- 3: Ekstensiv landskabszone
- 4: Friluftslivszone
- 5: Centerzone
- 6: Potentialezone

# 2. VISION, STRATEGI & MÅLSÆTNINGER



Princip #1  
Gateways, ankomstpunkter og anløbspunkter



Princip #2  
Bæredygtig mobilitet og oplevelsesrig infrastruktur



Princip #3  
Stedsspecifikke faciliteter til oplevelser



Princip #4  
Naturnær overnatning



Princip #5  
Partnerskaber og Code of Conduct



Princip #6  
Naturforbedring

## Hovedgreb med vision og målsætninger for landskabsområder



# 3. PLANLÆGNING

## Stor skala

Strategisk planlægning (hele området)



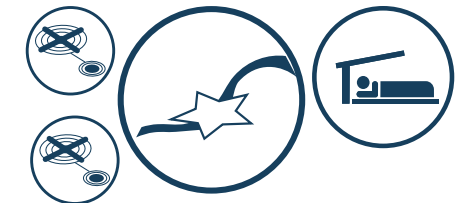
## Mellem skala

Indsatser og retningslinjer (landskabsområder)

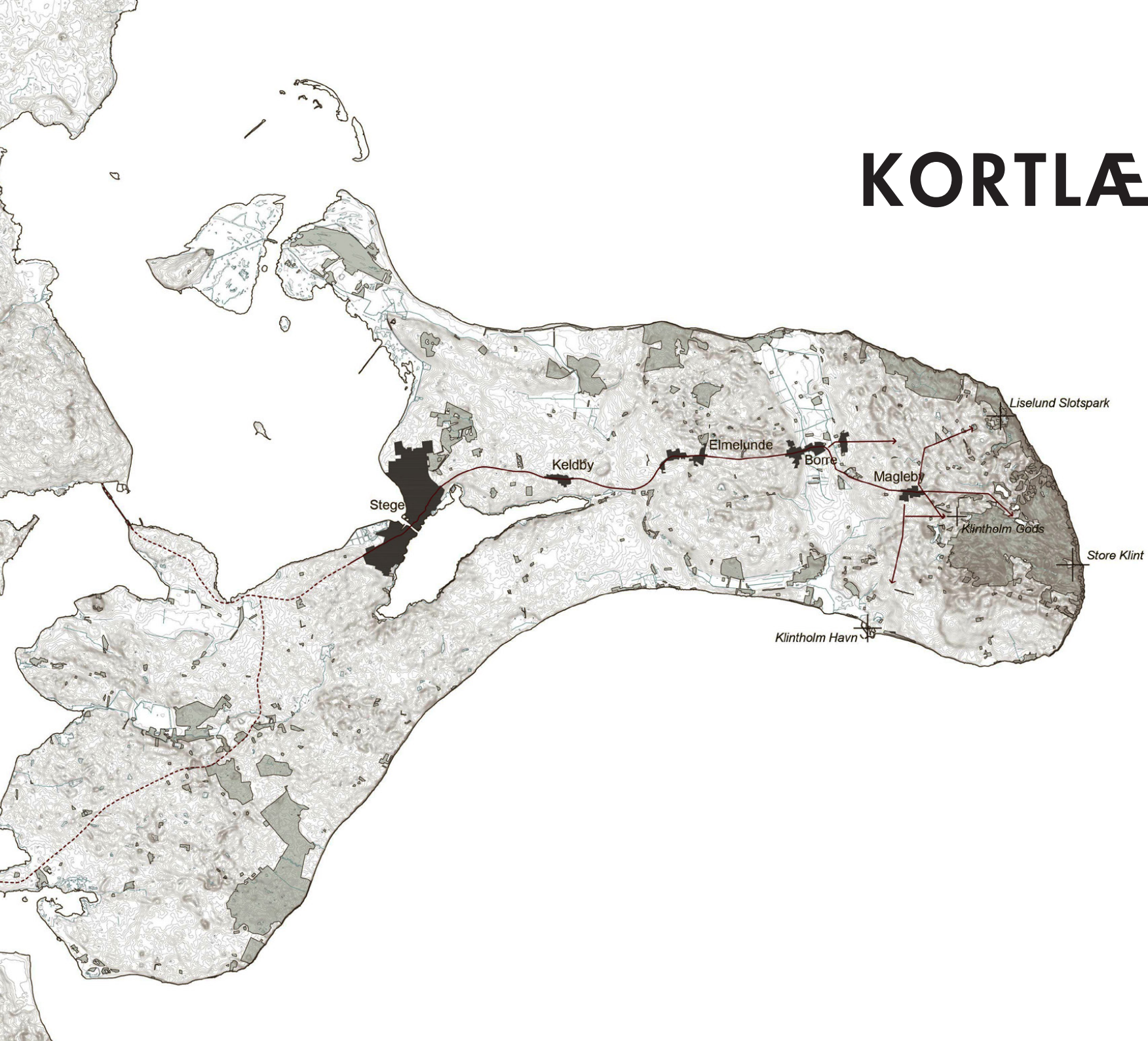


## Lille skala

Skitseforslag (konkrete lokationer)



# KORTLÆGNING





# TOPOGRAFI

**MØN INDSKRIVES I EN STØRRE FORSTÅELSE AF STEDET SOM ÉT SAMLET TOPOGRAFISK LANDSKAB.**

**LAND OG VAND KOMPLIMENTERER HINANDEN MED DET BAKKEDE, OPADSTRÆBENDE LAND OG DEN VANDRETTE HAVFLADE.**

**VED HØJE MØNS YDERSTE SPIDS MØDES DET VANDRETTE HAVPLAN KLINTENS LODRETTE VÆG I EN ENESTÅENDE DRAMATISK FORTÆLLING, SOM ER STEDETS SIGNATUR.**

**LODRET REJSER DE BLÆNDENDE HVIDE VÆGGE AF KRIDT SIG AF DEN BLÅ ØSERSØ.**

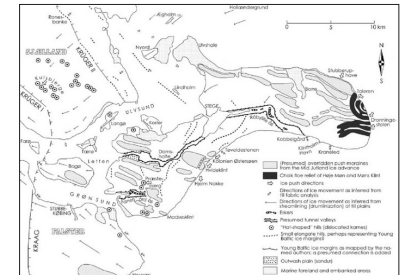
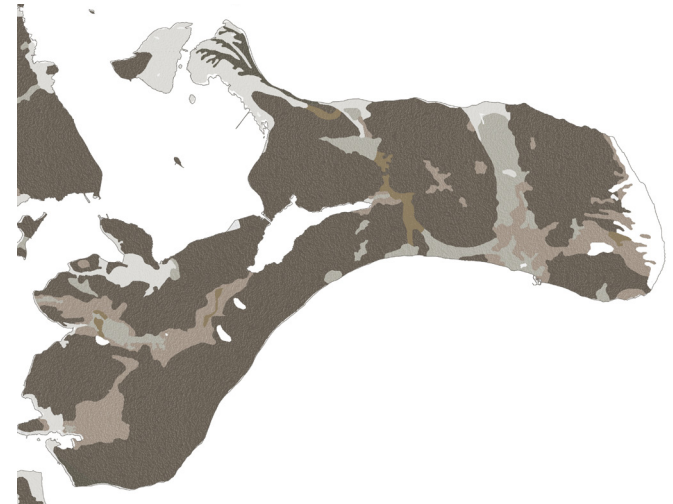
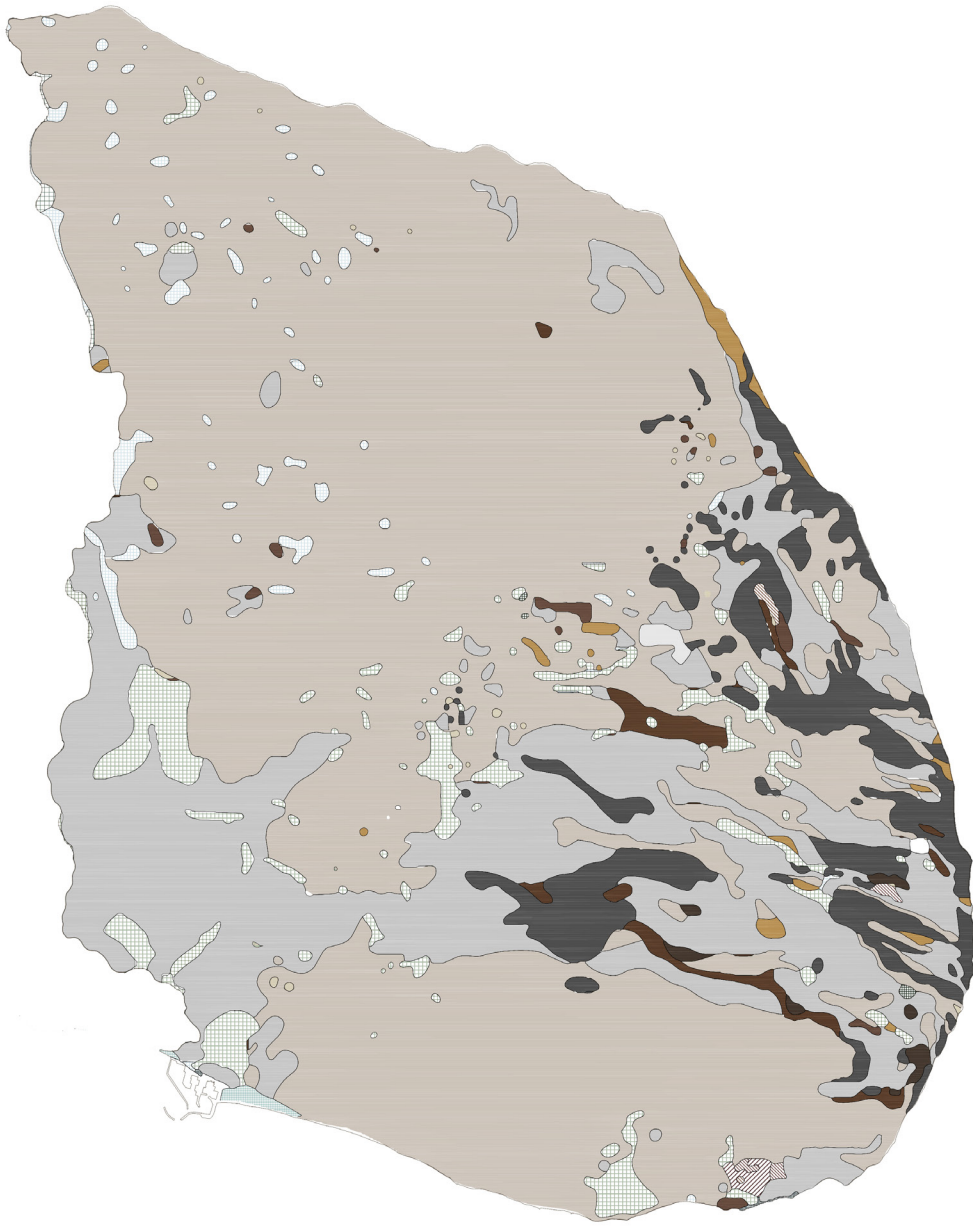


Signaturforklaring

-  Højdekurver - Terrænkort
-  Højdekoter
-  Afgrænsning Høje Møn
-  Trapper v. klinten



# GEOLOGI



# LANDSKABSREGISTRERING

Landskabsregistreringsplanen udpeger landskaber, som er særligt værdifulde, og som kan bidrage til oplevelsen og forståelsen af Høje Møn.

Den overordnede landskabsregistrering af nutidens synlige landskabelige rum og overflader på Høje Møn, kendetegnes ved et særligt og forskelligartet landskab.

Registreringsplanen fastholder de identitetsskabende landskabstræk og landskabsoplevelser. Registreringsplanen viser hvordan kulturgrundlaget og den oplevelsesmæssige betydning vurderes.


Høje Møn er charmerende med godslandskabet som en stærk aktør på overfladen. Både med dyrkningslandskab, overdrev og særligt Klinteskov.

Ved Høje Møns yderste spids mødes det vandrette plan og det lodrette snit i en enestående dramatisk fortælling, som er stedets særpræg. Landskabet er utroligt stærkt i sig selv.

Fortællingen og oplevelsen skal gøres til et brugbart og robust styringsredskab for den fremtidige udvikling. Det er målet, at gennem blandt andet landskabsregistreringsplanen kan det åbne land sikres, at de bevaringsværdige landskaber bevares og styrkes, og at klintekysten fortsat udgør en væsentlig turisme-, natur- og landskabsressource.

Denne registreringsplan står på skuldrende af nuværende driftsplaner og landskabsplaner, som repræsenterer områdets store værdier og det mest karakteristiske og oplevelsesrige landskaber.

## Signaturforklaring

-  Skovarealer
-  Overdrev, eng, have, åben vegetation
-  Trægupper
-  Søer
-  Vådområder
-  Trapper v. klinten



# BÆRENDE LANDSKABSTRÆK

Det markante terræn præger Høje Møn, og terrænet er grundlaget for inddelingen i følgende karakteristiske landskabsområder:

**NEDRE PLATEAU:** Skåningen mod Høje Møn

**MELLEM PLATEAU:** Kuperet højland med toppene Aborre bjerget og Kongsbjerg.

**ØVRE PLATEAU:** Klinten med det lodrette fald og Klinteskovens højeste område ud mod kysten

## NEDRE PLATEAU

Det nedre plateau er grundlaget for oplevelsen af Høje Møn. Det samlede område stiger jævnt op mod Høje Møn, så spændingen mod klinten fornemmes. Magleby og Klinthold Havn ligger på kanten til det nedre plateau og fra byerne startes opstigning mod Høje Møn.

Området består af store åbne vidder med åbne marker og lange udsigter. Områdets åbenhed opretholder også de store udsigter fra mellemplateauet. Det nedre plateau er således ikke et kerneområde i Høje Møn, men terrænet og åbenheden er væsentlige forudsætninger for ankomst og oplevelse klinten.

## MELLEMPATEAU

Mellemplateauet har en herregårdslignende karakter med større markfelter og karakteristiske lange udsigter til skov og hav.

Mellemplateauet er, i modsætning til nedre plateau, kuperet og bølget, og her fornemmes at man er oppe på Høje Møn. Beplantningen består fortsat af læhegn, men skovbryn fra Klinteskoven danner præcise rammer for landskabet, og skovens store volumen har væsentlig betydning for oplevelsen af dette område.

Mellemplateauet indeholder klinteskoven, dramatiske slugter og sammenhængende kalkoverdrev med naturværdier med international værdi. Her er højdepunkterne Kongsbjerg

og Aborrebjerg, der troner i området med de ypperste udsigter, og de er fokuspunkter for Dark Sky. Området indeholder desuden et meget værdifuldt kulturmiljø, hvor mennesker siden oldtiden har indrettet sig efter stedets særlige forudsætninger. Her er gravhøje, spor fra oldtidsborgerne, Liselund Slot og landskabshave og Klintholm Gods.

Klintholm Gods har en særlig betydning som det oprindelige gods og den karakteristiske allé i hovedaksen imod godsets port.

## ØVRE PLATEAU

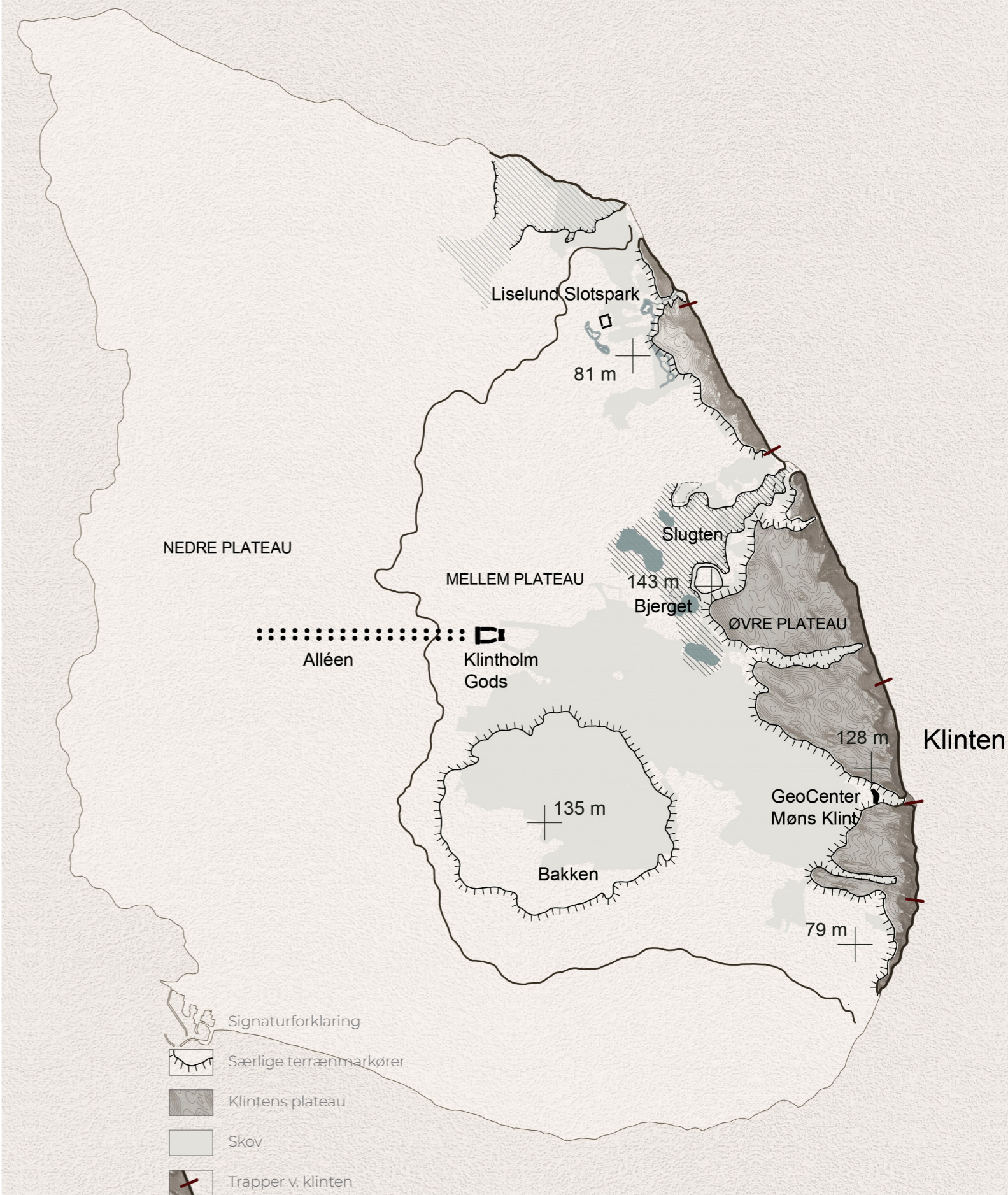
Kalkklinten Møns klint er områdets ubestridte højdepunkt med den særlige, hvide karakter og oplevelsen af den markante og lodrette flade mod kysten. Hele området aftegnes af den dragende og magiske klint, som fornemmes gennem skoven med det åbne hav, der fylder meget i udsigten fra klintens top.

Stranden foran klinten tilhører også delområdet, som en helt særlig oplevelse af øvre plateau. Det er nærheden af kridtet, hvor man kan røre ved materialet, og fornemme det særlige hvide bjerg. Desuden fornemmes, hvordan kræfter fra istiderne har skubbet rundt med utrolige jordmasser og skabt vor tids landskab. På den smalle strand fornemmes havets kræfter mod det porøse kridt, og man fornemmer havets og vindens erosion af landet i form af nedfaldne træer og dele af klinten.

Et sted hvor man som menneske fornemmer kræfterne fra både tidligere istider og nutidens hav og vind.

Det øvre plateau bærer præg af perioder med stort turisttryk – særligt omkring GeoCenter Møns Klint.

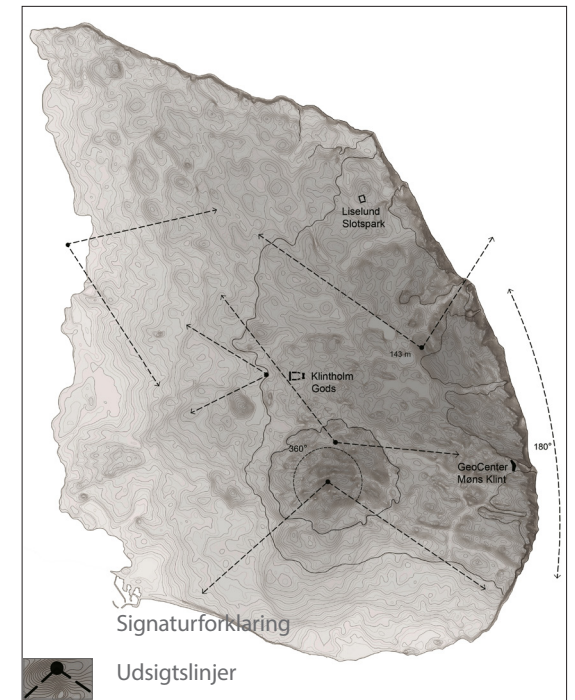
Der er stier og trappeanlæg for besøgende. Her er rampeanlæg som sikrer adgang for alle, og stier og beplantning er slidt af menneskelig aktivitet.

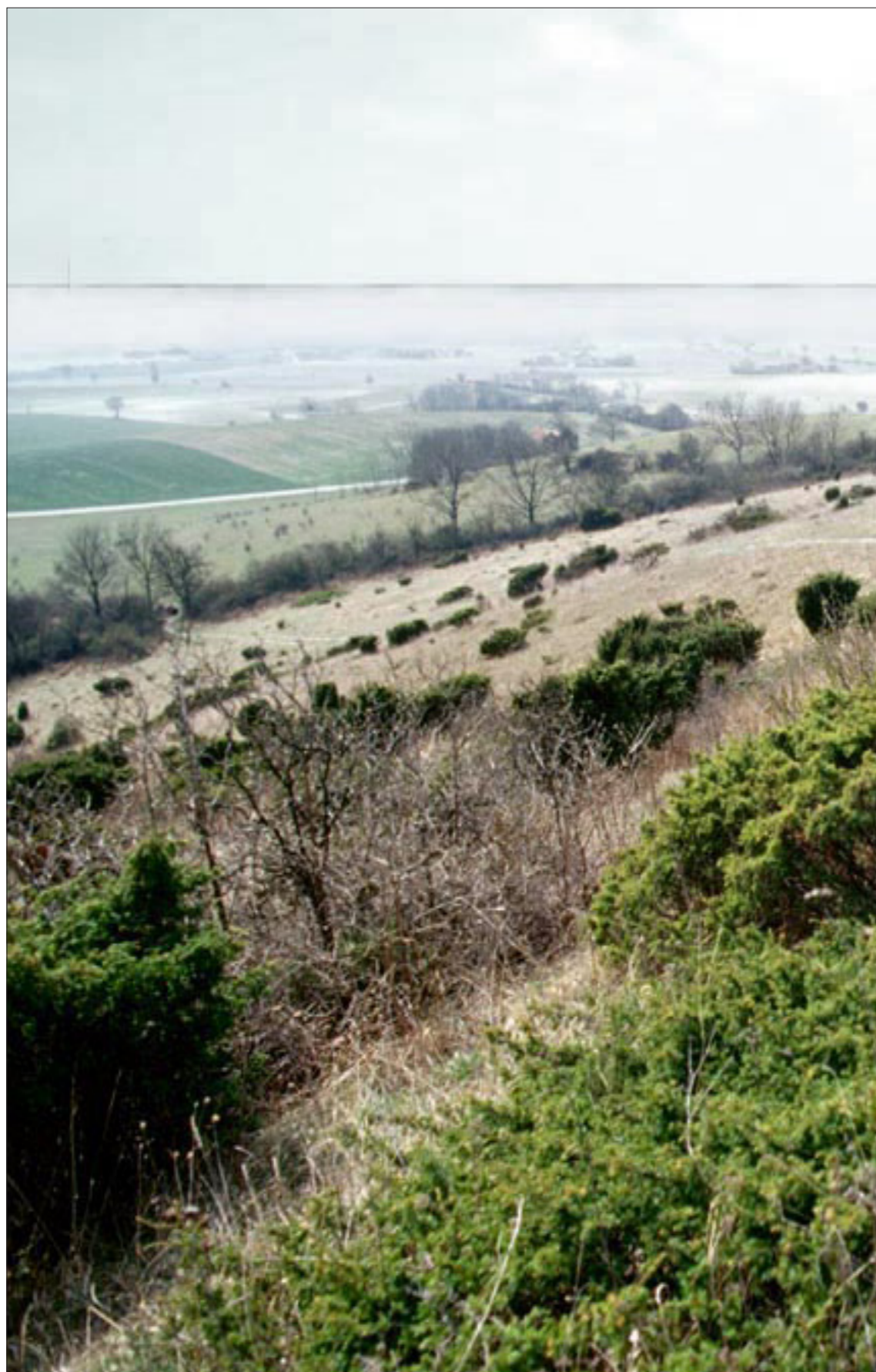


# UDSIGTER

HØJE MØN RUMMER DE SMUKKESTE  
UDSIGTSPUNKTER I DANMARK.

LØFT BLIKKET  
- KIG LANGT  
OG BLIVE KLAR I HOVEDET!







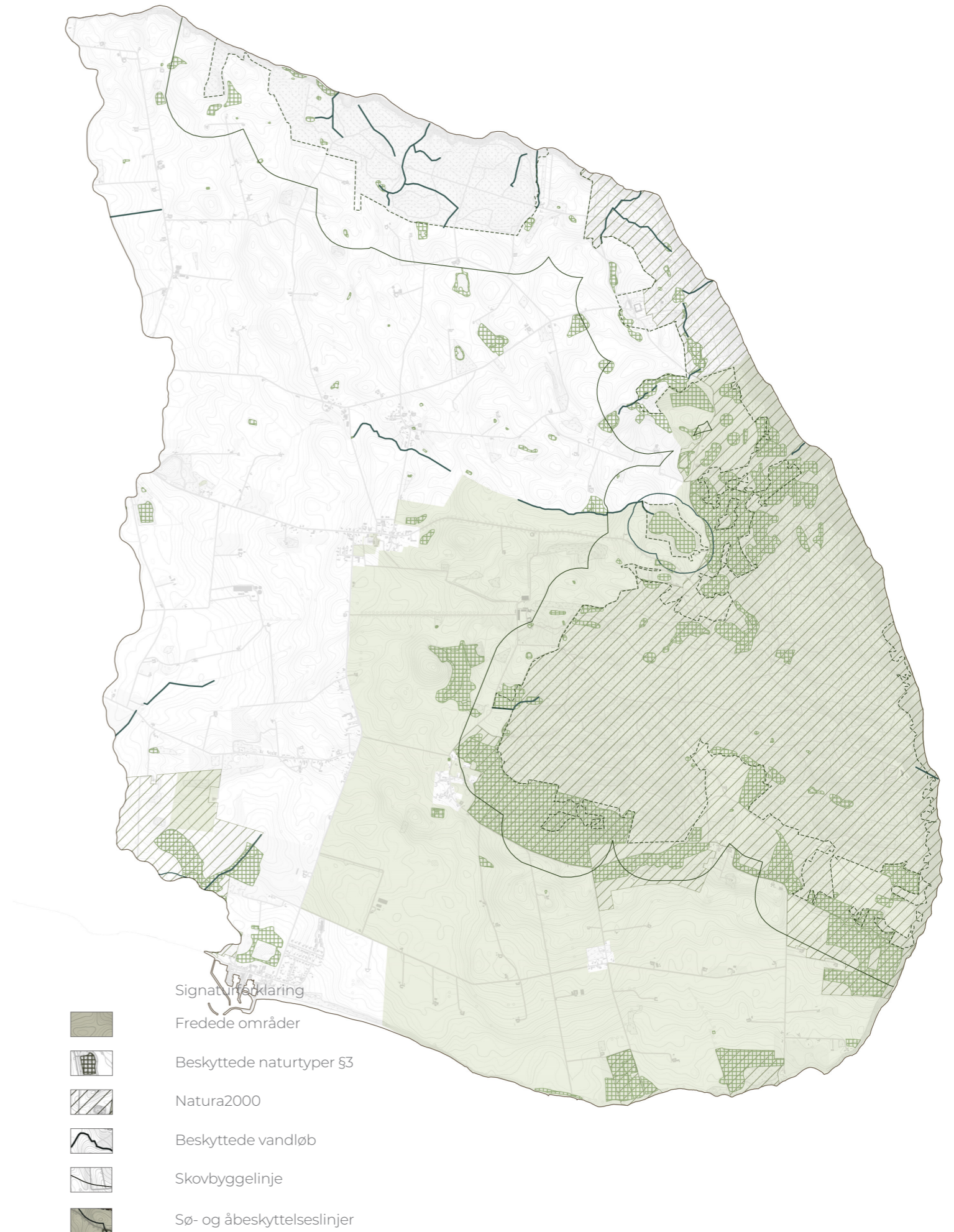
# BESKYTTET NATUR

Visionen handler om hvordan vi respekterer og passer på Høje Møn, som de sårbare naturperler de netop er.

Visionen skal respektere de syv fredninger, naturen, det bevaringsværdige landskab, UNESCO-biosfære udpegningen, og geologiske interesseområde og de kulturhistoriske værdier og på engang skabe en bæredygtig turisme også for fastboende.

Med kortlægningen af de nuværende fredninger og naturbeskyttelser lægges bunden for at se på, hvordan de fremadrettede landskabelige træk skal beskyttes, og hvor og hvordan de mest følsomme zoner ligger sig.

Det at vandre i et landskab handler også om, at noget kan jeg blot kigge på.





# FORTIDSMINDER

De ældste spor efter mennesker på Høje Møn stammer fra istidens jægere. I den efterfølgende periode boede befolkningen både inde i landet og ved kysten. Der er levn helt tilbage fra den yngre stenalder i landskabet i form af nogle af Danmarks flotteste bevarede dysser og jættestuer.

Gravhøje fra Bronzealderen og frem står som varetegn på oldtidens spor og med de uanmeldeligt mange fortidsminder i området manes en fortælling frem om et med stor kulturhistorisk betydning.

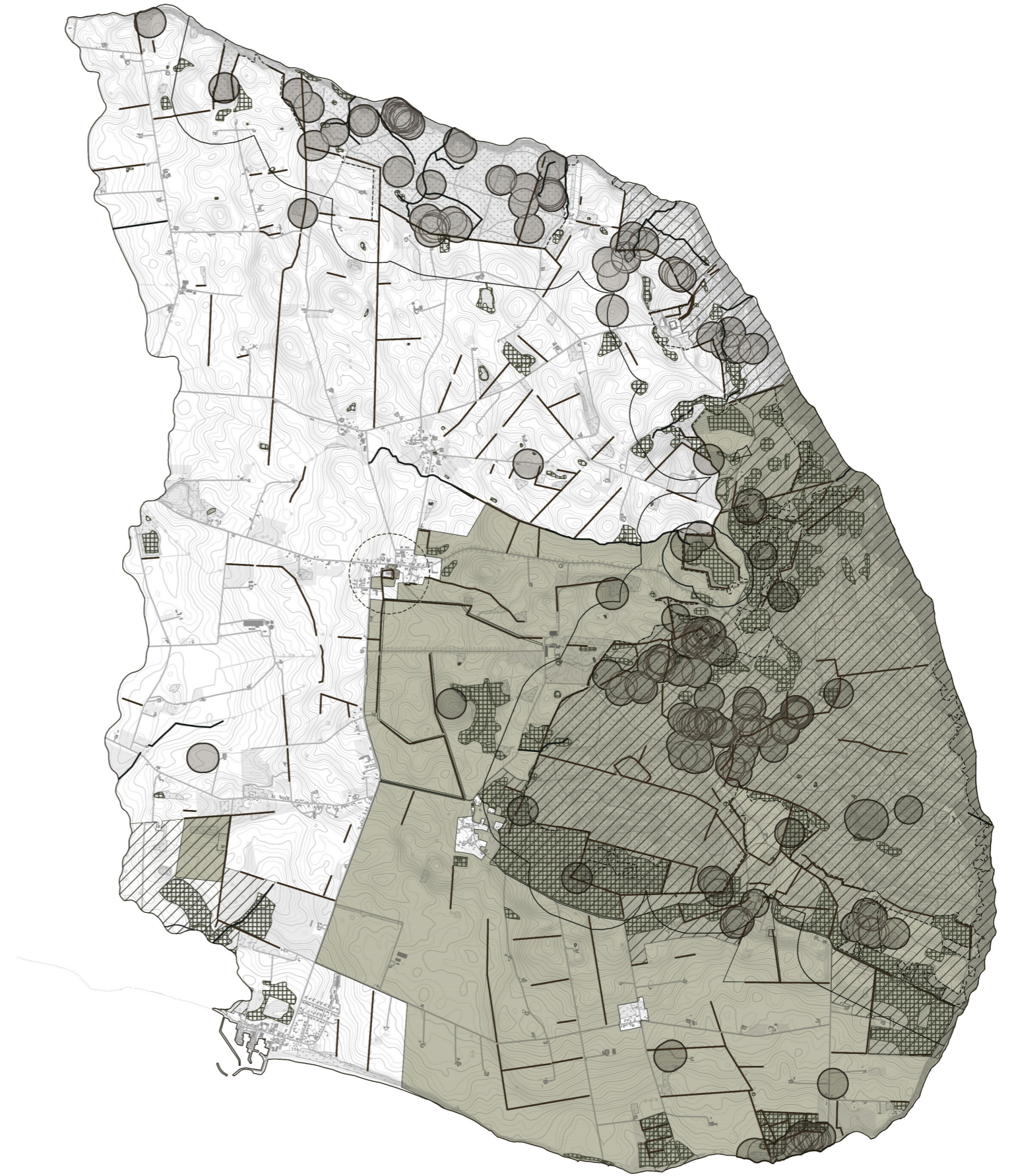
Møns klint er et storslået landskabsmonument og sammen med øvrige fortidsminder er landskabet et levende museum.

De er bygget af tonstunge sten. Dybe, furede stensætninger, der vidner om bosætning og vandrende ad længst forglemte forbindelsesstrøg. Vældige gravhøje, der på sindrig vis er opført af tusinder af skårne græstørv.

Den Strategisk-fysiske udviklingsplan for Høje Møn står på skuldrene af denne historie og muligvis kan strategien også pege tydeligere på landskabet og fortidsminderne som et vidnesbyrd, et levende museum som kan formidles tydeligere end i dag.

## Signaturforklaring

-  Fortidsminde-beskyttelseslinje
-  Beskyttede sten- og jorddiger
-  Kirkebyggelinje
-  Fredede områder
-  Beskyttede naturtyper §3
-  Natura2000
-  Beskyttede vandløb
-  Skovbyggelinje
-  Sø- og åbeskyttelseslinjer



# INTERESSENTANALYSE

Møns Klint er et dragende sted, der har tiltrukket mange besøgende, særligt siden Møn blev brofast med Sjælland i 1943, og i dag besøges klinten årligt af ca 300.000 gæster.

Der har været inviteret til et brugermøde for områdets grundejere. Desværre blev mødet aflyst, men de interesserede har kommet med input via interviews.

Interessentanalysen/brugeranalysen færdiggøres i starten af næste fase med følgende overordnede brugergrupper:

**FASTBOENDE:** hverdagsbrugen og påvirkning og synergi med gæster

## GÆSTER:

Besøgende Møns Klint

Den primære brugergruppe, der søger direkte til Geocentret. Parkerer og oplever klinten og besøger eller deltager i guidede ture fra Geocentret.  
Større grupper: Ofte busrejsende. Tyske eller hollandske grupper eller skoleklasser.

Desuden arrangeres der dagsture til Møns Klint fra København (ofte i kombination med Skovtårnet)  
Mindre grupper: Ankommer i privatbiler. Familier

## Cyklister

Cyklister: Dagsture, Flerdagsture

## Vandrere:

Dagsture, Flerdagsture. Arrangerede ture fx Dansk Vandrelaug

## Overnattende:

Campister, brugere af shelterpladser, nye naturturister

## 'Specialister':

Personer med specifik interesse: ornitologi, biologi, geologi, kulturhistorie, havekunst, nattehimlen  
Personer med specifik aktivitet: løbere, ryttere, kajakroere, surfere, mountainbikere, lystfiskere, jægere, sejlene,

## Foreninger:

Fx Græsningsforeningen Høje Møn

## Potentielle brugere

Cykeludlejning, Turridding, Bådture, Shuttlebus



# ATTRAKTIONER

På Høje Møn er der forskellige former for faciliteter og rekreativ infrastruktur.

Centralt står GeoCenter Møns Klint, som formidlingscenter om Kridttid- en og Danmarks fødsel. GeoCenteret er dertil centrum for adgangen til klinten og stranden samt aktiviteter som klatring, naturvejledning, vandring og mtb-ture.

Foruden Geocenteret og Store Klint er Liselund Slotspark og Klintholm Havn ligeledes velbesøgte destinationer, der er med til at trække besøgende rundt på Høje Møn.

Samlet set tilbyder Høje Møn meget varierede natur- og kulturoplevelser, der spænder bredt fra Klinten som stedets uovertruffen perle til de mange mindre kulturelle og historiske attraktioner.

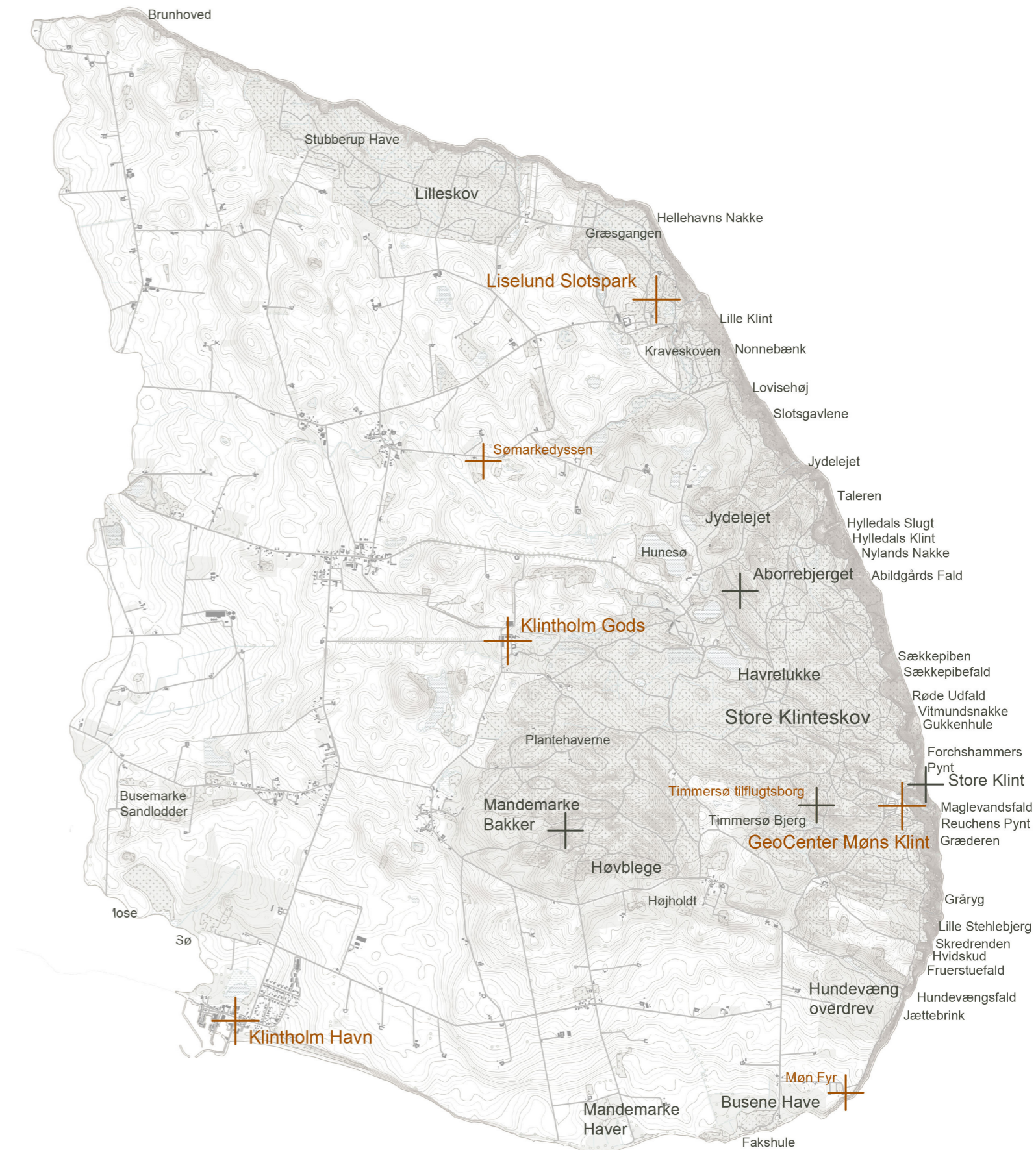
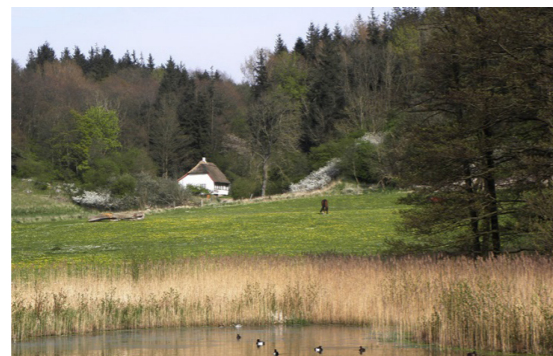
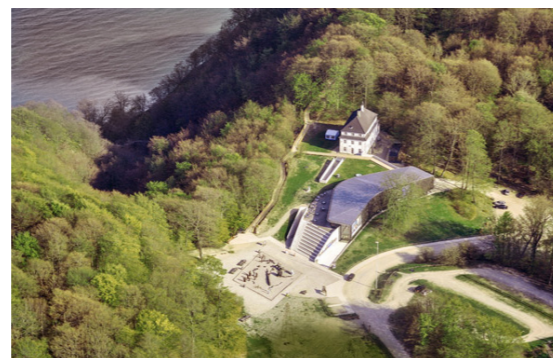
Signaturforklaring



Destinationer kultur



Destinationer natur



# DARK SKY & BIOSFÆRE




Sammen med rækken af Høje Møns mange destinationer skal udviklingsplanen stå på skuldrene af Dark Sky & biosfære.

Vi kan tale om kvalitetsmærke, og på Møn bliver nattemørket interessant med det klareste udsyn til stjernehimlen og mælkevejen m.m.

Dette sted handler om at vandre i landskabet, dag og nat, muligt at vandre, muligt at gå sig til fred eller oplevelser. På Høje Møn kan vi sammen og hver for sig være alene med træernes susen, skyerne og stjernerne.

Oplevelser i mørket har desuden den store kvalitet, at aktiviteten kan udvide sæsonen, som ellers er markant koncentreret i juli og august.

## Signaturforklaring

-  Stjernespot - Specifikke områder
-  Stjernespot - Større områder
-  UNESCO Biosfæreområder Kerneområder på land
-  UNESCO Biosfæreområder Bufferområder på land





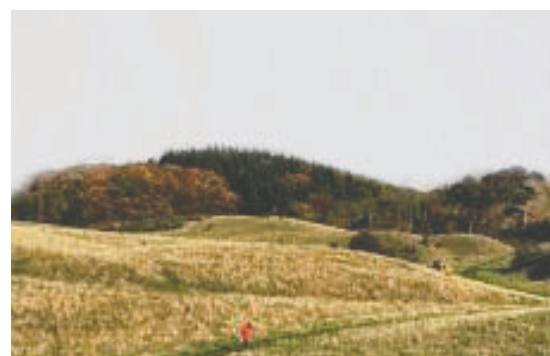
# OVERNATNINGER

Høje Møns overnatningsmuligheder er i høj grad defineret af campingspladsen, Camp Møns Klint. Derudover er der flere muligheder for både ferielejgheder, flere Bed & Breakfast samt ferieudlejning fra Klintholm Gods, som er smukt beliggende i naturen.

På Østmøn er der også primitive og meget velbesøgte lejrpladser med og uden sheltere.

## Signaturforklaring

-  Hotelovernatning, B&B
-  Primitiv overnatning



# MOBILITET

Trafikken på Østmøn koncentrerer sig på den centrale hovedvej, Klintevej, der forbinder Stege, Borre, Magleby og Møns Klint. Denne hoverfærdselsåre har cykelstier mellem Stege og Borre, og de offentlige busruter er fra Stege til Magleby og videre til endestationen Klintholm Havn.

De fleste besøgende ankommer til Møns Klint i egen bil via Klintevej, og således opfattes Østmøns varierede kvaliteter kun i begrænset omfang af turisterne, fordi hovedfærdselsåren fører direkte til hovedattraktionen.

Parkering er mulig flere steder i området, men det kræver lokalt kendskab eller længere ophold for at de mindre P-pladser anvendes.

I corona-året 2020 slog besøgstallet rekord, og et midlertidigt P-område ca. 1 km syd for Geocentret blev afprøvet. Shuttlebusser blev indsat, og erfaringerne er gode trods den midlertidige karakter. På baggrund af erfaringerne estimerer Geocentret et fremtidigt ekstra behov for parkering på 300 P-pladser pga. evt. UNESCO-udnævnelse og etablering af Femernforbindelsen.

## Modalskifter

Da de fleste besøgende ankommer i personbiler bliver parkeringspladserne centrale som modalskifter – skift mellem transportformer. Områdets nuværende modalskifter er kortlagt og sammenholdt med muligheder for gå- og cykelture. Oversigten viser et bredt udvalg af modalskifter, men da hovedparten af de besøgende parkerer ved Geocentret anvendes kun en mindre del af

områdets tilbud.

Udvidelse af modalskifter er centrale i den fremtidige strategi, men tiltagene kompliceres af områdets bindinger og de mindre vejes dimensioner og traceringer. De mindre

veje er i dag attraktive og oplevelsesrige cykelruter, men en øget trafik vil svække trafiksikkerheden for de bløde trafikanter.

## Vandreruter

Området indeholder et væld af vandremuligheder: Møn rundt, Camønoen og Klintekongens Rute er de kendte og største, men hele Høje Møn er en myriade af stier med meget varierede oplevelsesmuligheder.

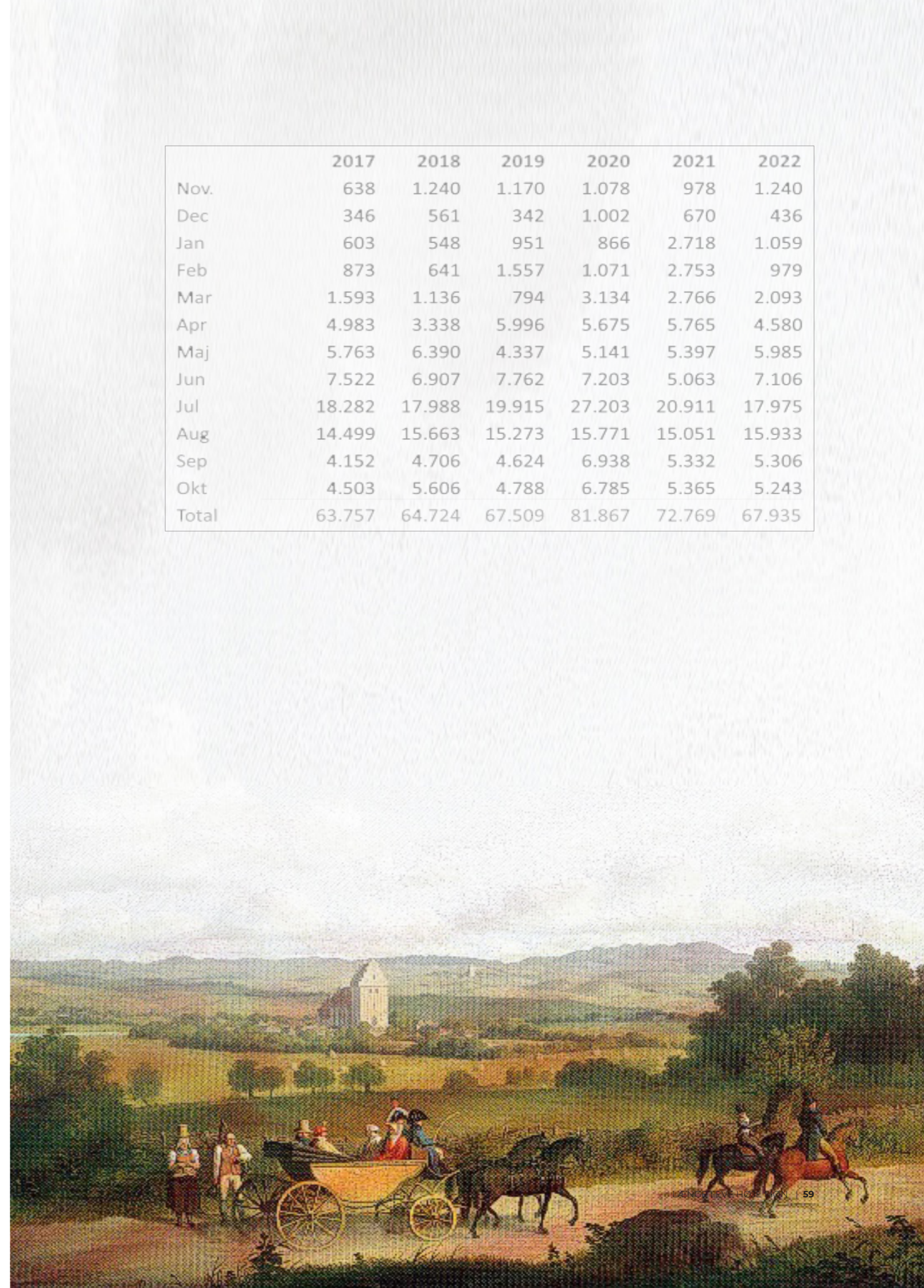
Stier i kulturlandskabet og på kalkoverdrev kan fremhæves som potentialer for udvidelse af oplevelserne. Nye vandreruter kan foreslås som link mellem forskellige oplevelser og særligt ved udbygning af modalskifter.

Udformningen af stierne kan blive et vigtigt delområde for de strategisk-fysiske udviklingsplan, fordi et øget slid må forventes og en præcisering af stierne kan medvirke til at beskytte delområder.

Endeligt kan en øget kvalificering af stierne og mødesteder være med til at styrke det særlige og stedspecifikke ved et besøg på Høje Møn.

I forbindelse med vandreruterne har flere grundejere ytret ønske om forbedrede toiletfaciliteter ved de mest befærdede vandrestier.

	2017	2018	2019	2020	2021	2022
Nov.	638	1.240	1.170	1.078	978	1.240
Dec	346	561	342	1.002	670	436
Jan	603	548	951	866	2.718	1.059
Feb	873	641	1.557	1.071	2.753	979
Mar	1.593	1.136	794	3.134	2.766	2.093
Apr	4.983	3.338	5.996	5.675	5.765	4.580
Maj	5.763	6.390	4.337	5.141	5.397	5.985
Jun	7.522	6.907	7.762	7.203	5.063	7.106
Jul	18.282	17.988	19.915	27.203	20.911	17.975
Aug	14.499	15.663	15.273	15.771	15.051	15.933
Sep	4.152	4.706	4.624	6.938	5.332	5.306
Okt	4.503	5.606	4.788	6.785	5.365	5.243
Total	63.757	64.724	67.509	81.867	72.769	67.935



# MOBILITET

Vi mener at visionen, skal stå på skuldrende af de allerede gode tiltag med at vandre i et landskab, Camønoen, og den certificerede kvalitetsvandrerrute Klintekongens Rige. (samt syv andre afmærkede rundture til vandring)

Visionen handler netop om at forbinde og forankre disse herlighedsvandring med nuværende og nye ankomstpunkter.








Modalskiftet fra bil og kollektiv trafik til at vandre til fods eller med de to hjul, kan med fordel tænkes som et flerstrengt netværk, hvilket kan give gæsterne nye berigende oplevelser og som ønsket bedre koordinering af gæsternes færden og større udspredelse af deres besøg på Møn.

På de efterfølgende kortlægninger ses de forskellige transportformer og ruter i relation til modalskiftet udpeget igennem områdets parkeringspladser.

## PARKERING

- P1 LISE LUND SLOTSPARK
- P2 SKRIVERSØEN
- P3 HUNESØ
- P4 STORE GREDDESØ
- P5 HAVRELUKKE
- P6 GEOCENTER
- P7 HØVBLEGE
- P8 GURKEBAKKEN
- P9 KLINTHOLM SLOT

## Signaturforklaring

-  Primære bilrute
-  Cykelruter
-  Camønoen
-  Klintekongens Rige
-  Kridtruten
-  Afmærkede vandreruter
-  Parkering





# OPLEVELSEN

**KUNSTEN AT VÆRE I ET LANDSKAB**

**OG KUNSTEN I LANDSKABET**

**HØJE MØN HAR BRUG FOR STEDER,  
DER SAMLER OG ER BÆRERE AF BETYDNING OG GLÆDE;**

**STEDER VI KAN BERETTE OM MED STOLTHED.**

**FORTÆLLINGEN OM KLINTEN,  
DET SÆRLIGE STED,  
EN FÆLLES SKØNHED.**





# ANVENDELSESZONER

## 1. Særlig beskyttelseszone

Anvendelse: Zonen anvendes i områder, som kræver særlig beskyttelse enten på grund af særlige karaktertræk, truet natur eller kulturarv.

Adgang: Færdsel til fods bør kun ske ad stier og gangbroer, som skåner natur og kultur for slitage og uhensigtsmæssige forstyrrelser af eksempelvis dyreliv. Hvis området er for skrøbeligt til at kunne tillade adgang for besøgende, kan der etableres formidlingspunkter i udkanten af zonen. Færdsel er ikke tilladt med bil eller andre køretøjer.

## 2. Vild naturzone

Anvendelse: Zonen anvendes i områder, der driftes med henblik på at udvikle, bevare eller styrke økosystemer under minimal påvirkning af mennesker.

Adgang: Besøgende kan opleve områdets natur- og kulturarvs værdier gennem friluftaktiviteter, som kun kræver få infrastrukturelle faciliteter, der ikke påvirker området karakter og økosystemer. Færdsel er ikke tilladt med bil eller andre køretøjer.

## 3. Ekstensiv landskabszone

Anvendelse: Zonen anvendes i områder, der har en overvejende ekstensiv drift og derved fremstår som naturprægede landskabsområder med mulighed for at besøgende kan opleve områdets natur- og kulturarvs værdier.

Adgang: Besøgende kan færdes i området via stisystemer (cykel, vandring, heste etc.) med få infrastrukturelle faciliteter, der ikke eller kun i mindre grad påvirker områdets karakter og økosystemer. Begrænset adgang med biler i området.

## 4. Friluftslivszone

Anvendelse: Zonen anvendes i områder, som kan rumme en bred vifte af faciliteter, som formidler naturen og kulturelle værdier samt understøtter det generelle friluftsliv i zonen. Her er der mulighed for at etablere primitive og naturnære overnatningsfaciliteter. Faciliteter skal tilpasses områdets karakter og udtryk, og påvirkningen af økosystemer skal begrænses mest muligt.

Adgang: Der kan skabes direkte adgang med biler og andre køretøjer, og besøgende kan generelt færdes frit i hele området under hensyntagen til gældende regler.

## 5. Centerzone

Anvendelse: Zonen anvendes på lokationer, hvor der ønskes en koncentration af besøgstjenester og servicefaciliteter, herunder også administrative funktioner. Der kan etableres større faciliteter, der understøtter disse funktioner. Faciliteter skal indpasses i områdets karakter og udtryk, men må i denne zone gerne have karakter af landmark eller reason-to-go attraktion.

Adgang: Der er fri adgang til zonen og god mulighed for parkering. Zonen kan med fordel have karakter af gateway eller ankomstportal til naturområdet, ligesom der er mulighed for mere kommercielle attraktioner eller overnatningsformer.

## 6. Potentialezone

Anvendelse: Zonen anvendes i områder, hvor der er potentiale for ændret arealanvendelse. Det kan eksempelvis være landbrugsområder, der kan omlægges til vådområde eller områder, hvor biodiversiteten kan styrkes i samspil med øgede rekreative værdier og muligheder

Adgang: Overvejelser om adgang bør følge anvendelseszone 1-5.







# UDVIKLINGSPRINCIPPER

## **GATEWAYS**

KONCENTRER UDVIKLINGEN  
FOR AT DEN UBERØRTE NATUR FRIHOLDES

## **BÆREDYGTIG MOBILITET**

OPLEVELSESRIGE VANDRERUTER TILFØJELSER

## **STEDSPECIFIKKE FACILITETER**

ØG KVALITETEN OMKRING  
MØNSKLINT  
LISELUND  
KLINTHOLM GODS  
KLINTHOLM HAVN

## **OVERNATINGSKAPACITET**

TILFØJE STÆRKE OVERNATINGSSTEDER

## **NATURPLEJE**

SØGE BALANCEN M. BESKYT OG BENYT

## **CODE OF CONDUCT**

OFFENTLIG PRIVATE MIDLER KAN GÅ HÅND I HÅND,  
PARTNERSKABSAFALER  
OM EN FÆLLES RETNING

